

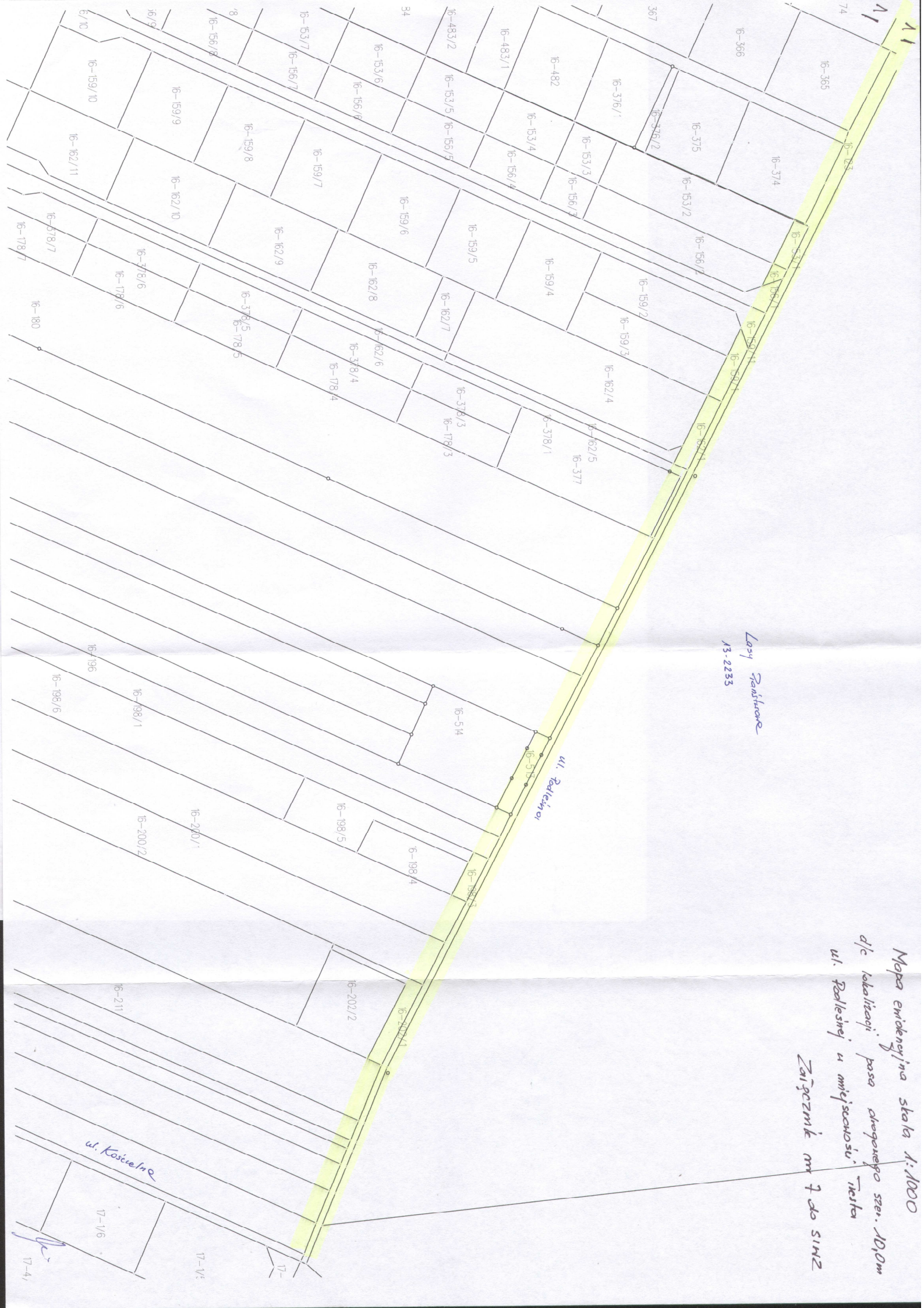
Łasy Rankhowe
15-2232

Łasy Rankhowe
15-2233

Mapa ewidencyjnej gruntów składe 1:1000
dla lokalizacji pasa drogowego szerokości
ul. Rolleskiej w miejscowości Iwiska

Załącznik nr 7 do SIWZ





Lasz
13-2233
Rakowice

ul. Rakowice

Mapa ewidencyjna skala 1:1000
dlc lokalizacji pasa drogowego szer. 10,0m
ul. Rakowice i miejscowosci "Niska"
Zagorzank m 7 do 51m2

ul. Kasiele

17-4